

Fortissime

Serratura Fichet certificata a2p*** (motorizzata :a2p* sulla funzione meccanica)



1 Serratura :

3 o 5 punti di chiusura che comprendono 2 o 4 ganci laterali + doppio chiavistello centrale.



2 Limitatore d'apertura semi-automatico :

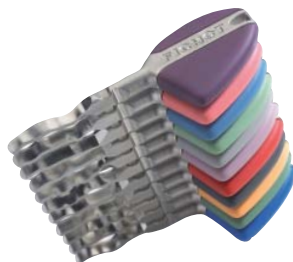
Evita qualsiasi introduzione con la forza dentro casa dopo l'apertura della porta.

3 Paraeffrazione integrato :

Bloccaggio della serratura in caso di tentativo di effrazione.

4 Cilindro F3D + mazzo di 4 chiavi :

Conforme alle più severe esigenze in materia di normativa a2p, marchio di qualità riconosciuto dalle assicurazioni, il cilindro Fichet F3D ha resistito con successo a tutti i test effettuati dal Centre National de la Prévention e de Protection.



■ **Finiture :** laccata epoxy brillante (colore marrone o bianco).

■ **Equipaggiamenti interni :** maniglia mobile in ottone levigato o cromo satinato con placca di finitura.

■ **Equipaggiamenti esterni :** fisso o mobile su placca in ottone levigato o cromo satinato.

OPZIONI

(solo per la versione non motorizzata) :

- Cilindro di controllo con 3 chiavi: Integrato nel meccanismo della serratura, consente di evitare l'accesso alle persone in possesso solo della chiave principale
- Kit per porte a doppia anta
- Kit per porte di grande altezza

PER UN ACCESSO SEMPLIFICATO ESISTE IN VERSIONE MOTORIZZATA a2p* (SULLA FUNZIONE MECCANICA) :

1 Serratura :

Sistema di bloccaggio motorizzato automatico che aziona 2 o 4 tripli punti laterali.



■ Finitura :

carter prelaccato bianco.

■ Equipaggiamento interno :

pomolino fisso su placca cromo satinata.

■ Equipaggiamento esterno :

(in opzione) pomolino fisso su placca cromo satinata.

I + FICHET :

■ comando d'apertura esterna :
tastiera a combinazione, lettore di badge,
contattore a chiave, telecomando...

■ comando d'apertura interno:
interruttore sul carter della serratura
o vicino alla porta.

POINT FORT